



【Google ストリートビュー】

屋内版
サービス案内



有限会社 データディスク

〒150-0012
東京都渋谷区広尾2-19-12 HY01号
090-1853-0405



Google ストリートビュー 屋内版



[オリジナルパンケーキハウス 原宿店 様](#)

Google マップで店舗や施設を検索したとき、住所や電話番号、自社サイト URLなどの基本情報と一緒に、屋内の様子を360度パノラマ写真でご覧いただけるようになります。

ストリートビューの特徴は、「実際にその場所に訪れたような疑似体験」がインターネット上で出来ることです。パソコンから、スマートフォンから、世界中の Googleユーザーがアクセス可能になります。飲食店、ヘアサロン、病院や介護など医療施設、宿泊施設、教育施設、レンタルスペース、ショールーム、大規模なホールなど、様々な業種に導入されています。

2012年5月より、ストリートビュー屋内版サービスがスタートしました。



有限会社データディスク

<https://datadisk.jp>

Google ストリートビュー

✓ 認定プログラム

弊社は、国内初の Google ストリートビュー認定フォトグラファーとして活動しています。

Googleジャパン様と17年間お取引があり、累計500件以上のストリートビューを撮影してきました。

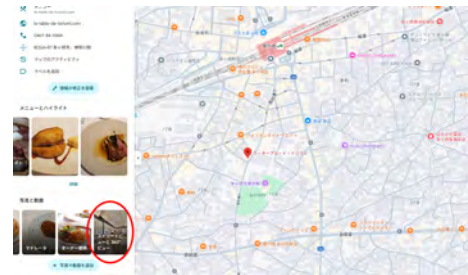
(ストリートビュー撮影に関しては、Google社の代理店ではございません。)



ディズニーホテル様 (JTB案件)



立命館小学校様



Google検索の場合は、検索結果の右側に表示されるビジネス情報内の 「写真を表示」→「360°ビュー」タブ内でご覧いただけます。 ※表示仕様は今後変更になる可能性もあります

Google オリジナルパンケーキハウス 原宿店

すべて 地図 画像 ショッピング 動画 もっと見る 設定 ツール

約 855,000 件 (0.50 秒)

オリジナルパンケーキハウス 原宿店・明治神宮前カフェ [食べログ]
https://tabelog.com/... オリジナルパンケーキハウス 原宿店 表参道・青山カフェ | 明治神宮前駅カフェ |
★★★★☆ 評価 3.6 - 100 票 - 価格帯: ¥1,000 ~ ¥1,999

オリジナルパンケーキハウス 原宿店 (明治神宮前駅カフェ)の店舗情報は食べログでチェック！伝統を守り続けて60年。アメリカ本格パンケーキのお店。当店は、タッチペーパー【分厚い・調理ノクーポンあり】口コミや評価、写真など、ユーザーによるリアルな情報が満載です！地図や料理メニューなどの詳細情報も充実。

原宿店 | オリジナルパンケーキハウス - 東京 吉祥寺・原宿・博多・なんば
www.pancake-house.jp/p6-harajuku |
アメリカでか食べられなかった創業60年の伝統と歴史あるパンケーキ専門店の味が逆に関に日本に上陸です。

メニュー | オリジナルパンケーキハウス - 東京 吉祥寺・原宿・博多・なんば
www.pancake-house.jp/menu |
アメリカでか食べられなかった創業60年の伝統と歴史あるパンケーキ専門店の味が逆に関に日本に上陸です。

オリジナルパンケーキハウス 原宿店 ★
3.7 ★★★★★ Google のクチコミ (42)
カフェ・喫茶

写真を表示 外観を見る

ラ・ターブル・ド・トリウミ

オーナー提供 **ストリートビューと360°ビュー**

2019年3月 他の日付を見る

共有

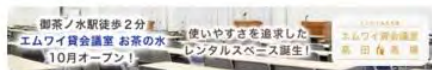
DataDisk Ltd.

この360°ビューは、Google Street View と連携しています。

この360°ビューは、Google Street View と連携しています。

ホームページに埋め込んで施設案内として活用できます。

新宿明治安田生命ホール



HOME | ホール紹介 | コロアマップ | 料金のご案内 | アクセス | 各種業務 | お問い合わせ



客席数342席のゆとりの空間、心地よい快適性。

講演会、映写会、コンサートなど、幅広い用途にご利用いただける、多目的ホールです。

トピックス

- 2016/04/06 新宿明治安田生命ホール 平日夜の部限定!! 割引料金のお知らせ。
- 2016/03/23 新宿明治安田生命ホール クラシックコンサート特別割引キャンペーンのお知らせ!!
- 2016/03/08 エムワイ貴会議室 高田馬場 2016年4月5日増床オープン WEB予約開始!

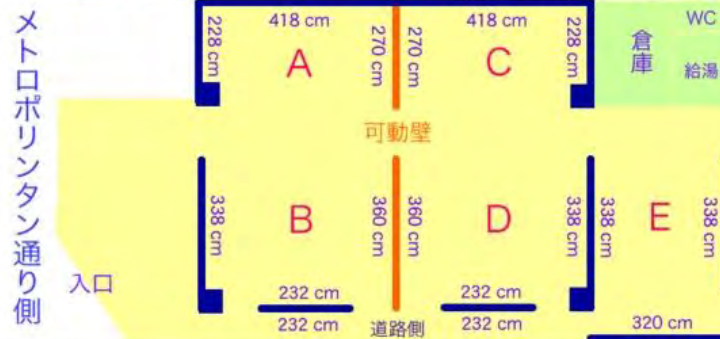
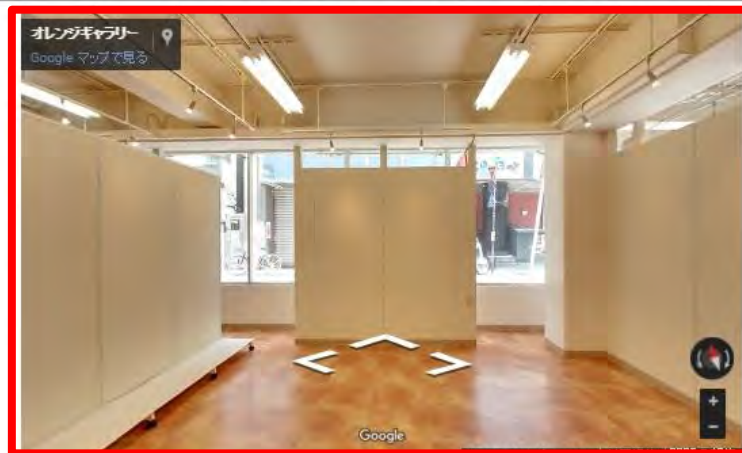
[オレンジギャラリーのHomeへ](#) - [料金へ](#) - [よくある質問へ](#)

東京、池袋メトロポリタン通りの貸しギャラリー

ORANGE GALLERY

- IndoorView -

ギャラリー内部を360度自由に見て廻ることができます。

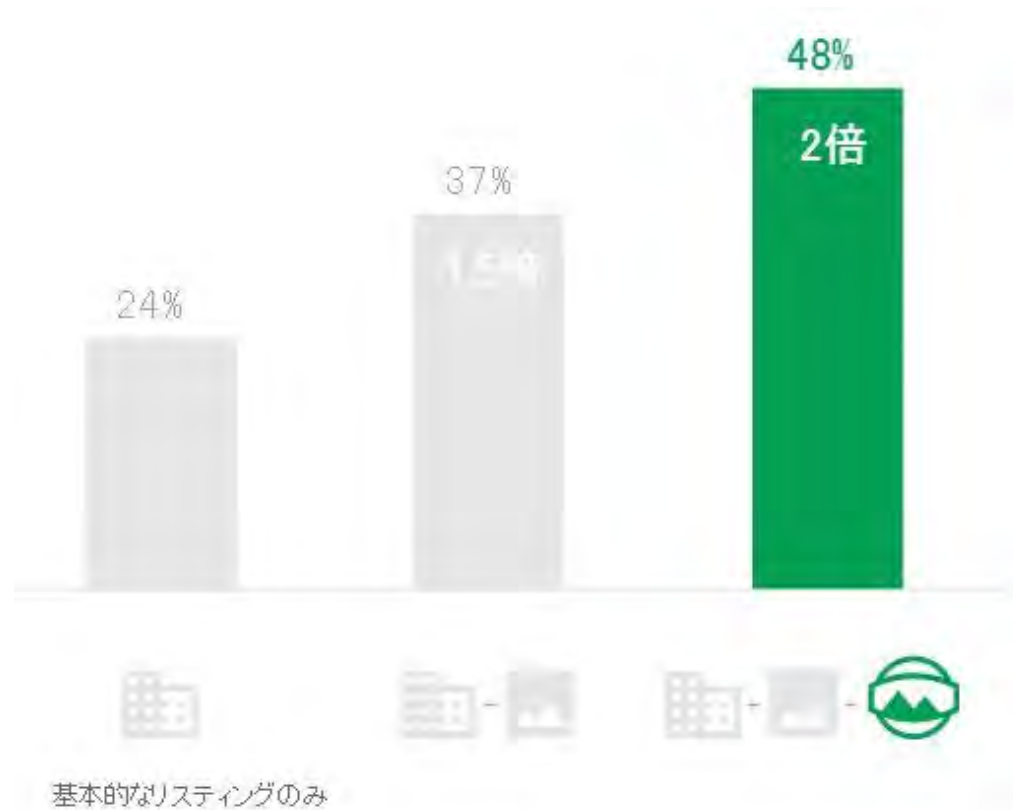


自社ホームページやブログ等に、角度や倍率を指定して埋め込むことができます。
スナップ写真では伝えきれない、360度の臨場感あふれる施設案内が可能になります。

バーチャルツアーを追加することで ビジネスリスティングへの関心が倍増

リスティングにバーチャルツアーを追加すると、リスティングのみの場合と比べて予約の数が約2倍に増加します。中でも特徴的なのが18～34歳のユーザーで、ツアーを見た後に予約する可能性が130%高くなります。

※Google マップでお店を検索した際、表示された店舗情報に店内のストリートビューが表示されていると、ユーザーがクリックする確率が高くなります。

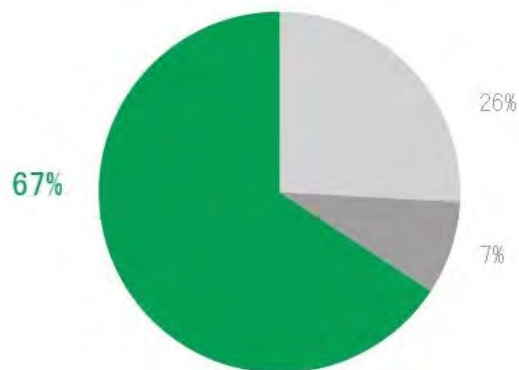


※Google ストリートビュー公式サイトより引用(2016年1月)
<https://www.google.co.jp/intl/ja/maps/streetview/trusted/>

ユーザーの3人に2人は バーチャルツアーの追加を希望

調査対象の67%がビジネスリスティングへのバーチャルツアーの追加を希望しています。残りの回答者のうち、特に関心がないと答えたのは26%、バーチャルツアーの追加は不要と答えたのは7%でした。

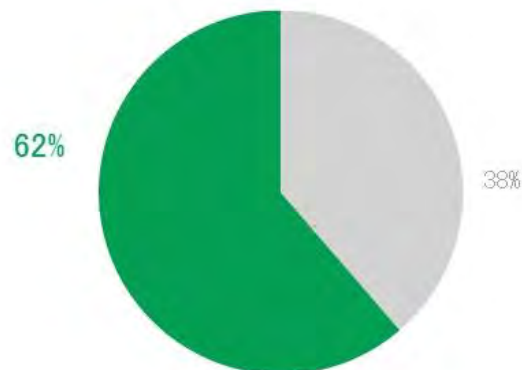
※非常に多くのユーザーが、ストリートビューなどのバーチャル体験が可能なパノラマ写真サービスを希望しています。



ローカル検索のトップはGoogle

オンラインでレストランやホテルを検索するユーザーの62%がGoogleを使用しています。

※多くのインターネットユーザーは、行きたい場所を調べる時、Google検索、Googleマップ検索を使っています。



ホテル・レストラン等のインバウンド対策



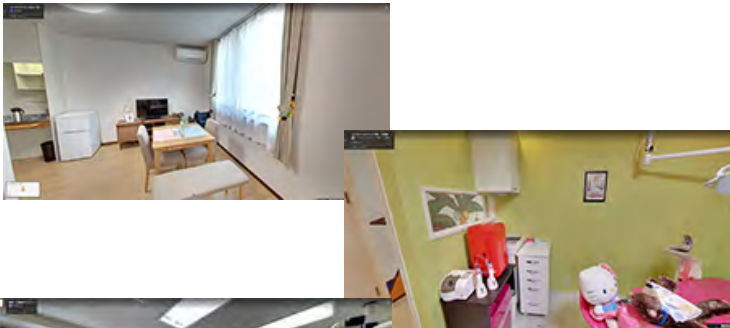
インバウンドのお客様は
GoogleMap検索を主に
利用されます。

学校・オフィス等、新規入学希望者や就職希望者向け



特に女性はお手洗い等
の施設を気にされます。

介護施設・クリニック・病院等の入居者向け



患者様御本人はもちろん、
ご家族によるチェックにご
活用いただけます。

弊社が撮影してきた施設様のギャラリーが
ご覧いただけます。

<https://datadisk.jp/portfolio-2/>

お申し込み以後の流れ

- 1.導入条件の確認(Gmailの有無)
- 2.撮影日時の調整・契約書締結(著作権はお客様)
- 3.撮影
- 4.Google マップに公開(撮影後から約20営業日以内)
- 5.ご請求書の送付

※Gmailが無い場合は、作成後の公開となります。

※Googleのサーバー状態により、公開が遅れる場合もございます。

※お支払い日と公開日についてのご相談には随時御対応いたしますので、お気軽にお問い合わせ下さい。

※撮影・制作のみの料金です。月額費用などは発生しません。